

# ახალი მონაცემები გოდერძის წყების ნამარხი ტყის პოსტულკანური მინერალიზაციის შესახებ

*მირიან მაქაძე*

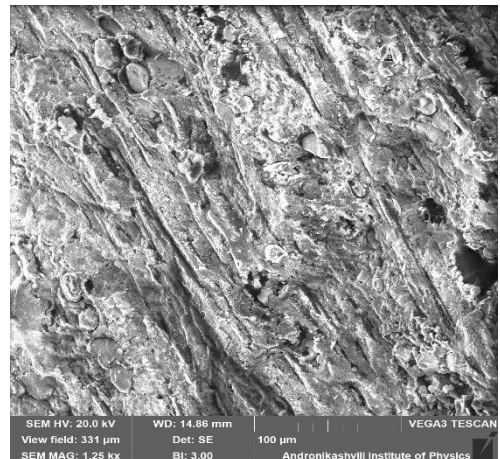
[Miriani.makadze233@ens.tsu.edu.ge](mailto:Miriani.makadze233@ens.tsu.edu.ge)

გეოლოგიის დეპარტამენტი, ზუსტ და საბუნებისმეტყველო მეცნიერებათა ფაკულტეტი, ივ. ჯავახიშვილის სახელობის თბილისის სახელმწიფო უნივერსიტეტი, უნივერსიტეტის ქ. 13, თბილისი, საქართველო, 0186

გოდერძის უღელტეხილის განამარხებული ტყე დიდი ხანია იპყრობს მკვლევართა ყურადღებას (შესწავლა იწყება ჯერ კიდევ 1800 იანი წლებიდან) მისი პალეობოტანიკური, პალეოკლიმატური, პალეოგეოგრაფიული მნიშვნელობის გამო. უამრავი კვლევა ჩატარებული ნამარხი ფლორის განსაზღვრისთვის, თუმცა აღმოჩნდა, რომ ამ კუთხითაც საკითხი ჯერ ბოლომდე არაა შესწავლილი, ამას მოწმობს ჩვენ მიერ ბოლო წლებში გოდერძის წყებისთვის ნამარხი ფლორის ახალი სახეობების აღმოჩენა [1] რომლითაც კიდევ ერთხელ დადასტურდა რომ გოდერძის ნამარხი ფლორა სუბტროპიკული ხასიათისაა.

რაც შეეხება ნამარხი ფლორის (გაქვავებული ხეები) მინერალოგიურ კვლევას, ეს საკითხი მკვლევართა მიერ სათანადოდ არაა შესწავლილი.

ჩვენ მიერ ჩატარებული საველე და ლაბორატორიული კვლევის ერთ-ერთი ძირითადი მიზანი სწორედ ნამარხი ფლორის ამ კუთხით შესწავლაში მდგომარეობს. საველე პირობებში აღებული იქნა მდიდარი ქვიური მასალა, რომელიც შესწავლილი იქნა კვლევის სხვადასხვა უახლესი მეთოდების გამოყენებით (SEM, XRD, XRF) აგრეთვე გამოყენებული იქნა პოლარიზაციული მიკროსკოპი ნიმუშების გამჭვირვალე ანათალების შესწავლის მიზნით. აღნიშნული მეთოდებით ნიმუშების კვლევამ საშუალება მოგვცა დაგვედგინა ჰიდროთერმული მინერალიზაციის სტადიურობა და ხასიათი.



სურ. 1. ნიმუშის SEM მიკროფოტო

## ლიტერატურა

[1] M. Makadze, B. Tutberidze, M. Akhalkatsishvili, N. Kobakhidze, D. Makadze “New Species of the Fossil Flora in the Tuffs of the Goderdzi Suite (Goderdzi Pass Area)” BULLETIN OF THE GEORGIAN NATIONAL ACADEMY OF SCIENCES, vol. 13, no. 3, 2019